

Решетчатый оцинкованный настил.  
Прессованный. Сварной.



Решетчатый настил промышленного назначения



Лестницы из настила



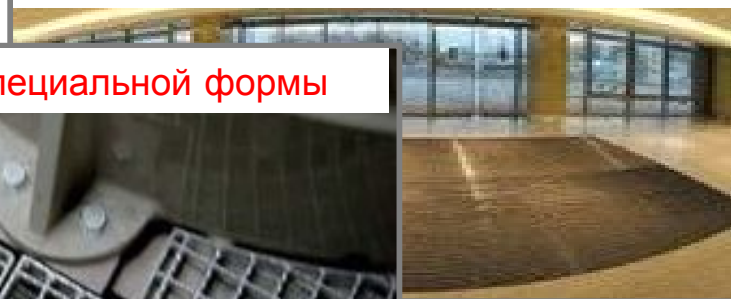
Решения для склада



Противоскользящий настил



Придверный настил



Настил специальной формы



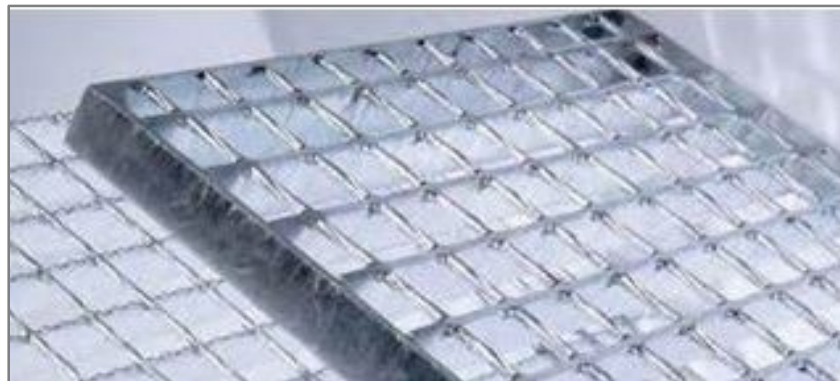
## Прессованный решетчатый настил



**Прессованные решетки** производятся методом холодной запрессовки под давлением до 200 тонн на поперечные полосы, вставляемые в специально нарезанные насечки на несущих полосах. Способ производства гарантирует, что поверхность решетки на одном уровне. Несущие полосы распределяют нагрузку на опоры решетки, а покровные полосы обеспечивают устойчивость и распределяют нагрузку пропорционально.

- Мах. длина несущей = 2000мм,
- Мах. длина покровной = 2000мм,
- Мах. высота решетки (несущей полосы) = 100 мм,
- Мах. толщина несущей полосы = 5 мм.

## Сварной решетчатый настил

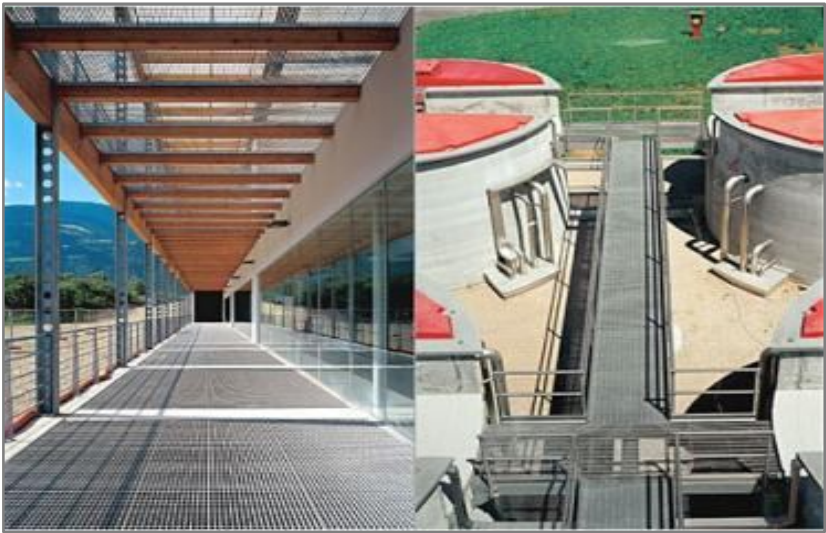


**Сварные решетки** производятся из несущих полос различных размеров и поперечных витых прутков, соединенных методом контактной электросварки. Сварка всех точек соединения приводит к одному уровню поверхности решетки, что дает устойчивость к деформации, жесткую структуру решетки, максимально возможную сопротивляемость металла и оптимальное распределение нагрузки.

- Мах. длина несущей = 6000мм,
- Мах. длина покровной = 1600мм,
- Мах. высота решетки (несущей полосы) = 50 мм,
- Мах. толщина несущей полосы = 5 мм.



Решетчатый настил промышленного назначения





## Решения для склада

### Полки стеллажей



Стеллажные модули из прессованной решётки выкладываются на ярус (пара балок) фронтальных стеллажей для обеспечения безопасного размещения стандартного и нестандартного груза на фронтальных стеллажах. Допустимая равномерно распределённая нагрузка составляет более **1000кг на модуль** и до **4000кг на ярус**. Это впечатляющее значение подтверждается сертификатом качества. Рекомендуемые размеры ячеек для пешеходных пролетов и несущие полосы:

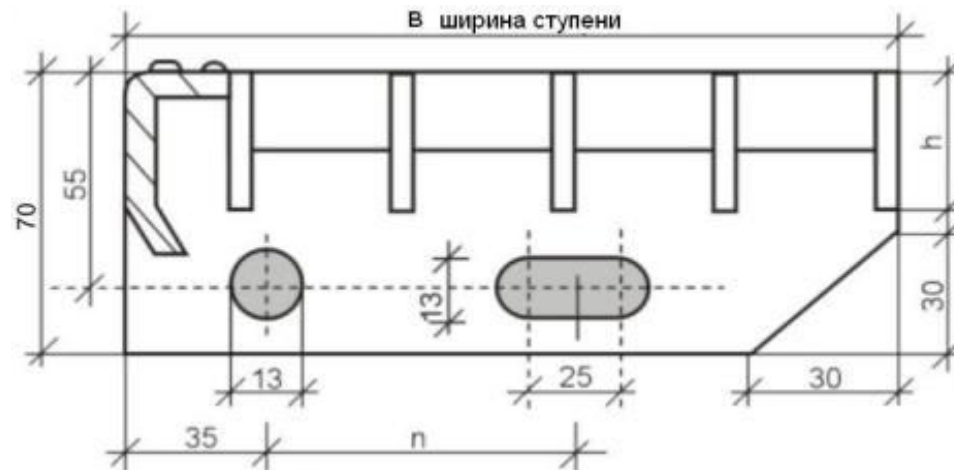
<b>Ячейка</b>	33*66	44*99	66*99	99*66	133/99
<b>Высота несущей полосы</b>	20/2	20/1,5	30/3	35/2	40/2

### Пол и полки мезонина



Решетчатый оцинкованный прессованный настил для пола мезонинных конструкций стеллажей изготавливается согласно размерам, указанным в Вашей спецификации. Рекомендуемые размеры ячеек для пешеходных пролетов и несущие полосы:

<b>Ячейка</b>	44*22	44*11	66*22	33*33	33*22	33*11
<b>Высота несущей полосы</b>	25/2	30/2	30/3	35/2	40/2	40/3



Ступени для лестниц из прессованного настила, изготовленные по DIN 24531 обрамляются боковыми листами с двумя отверстиями и перфорированной противоскользящей планкой.

Каждая ступень монтируется к косоурам с помощью 4 болтов M12x35 горячего оцинкования по DIN 558 (+ гайка M12 по DIN 555 и шайба A13 по DIN 125). Мы изготавливаем ступени лестниц из противоскользящего решетчатого настила по индивидуальным требованиям заказчика к размерам.





## Противоскользящий настил

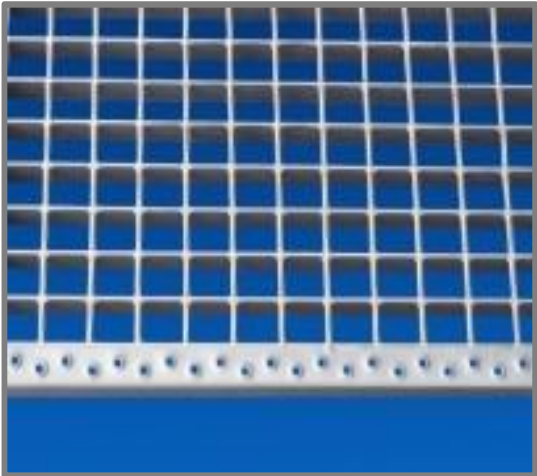
Противоскользящий настил применяется на пешеходных поверхностях, подверженных обледенению, загрязнению смазкой, маслом, жиром, жидкостями, продуктов питания и т.д. Противоскользящий решетчатый настил может быть прессованным или сварным по вашему желанию.



При наклоне площадок от 6 до 10° применяются решетки с зубчатыми несущими и/или поперечными полосами.



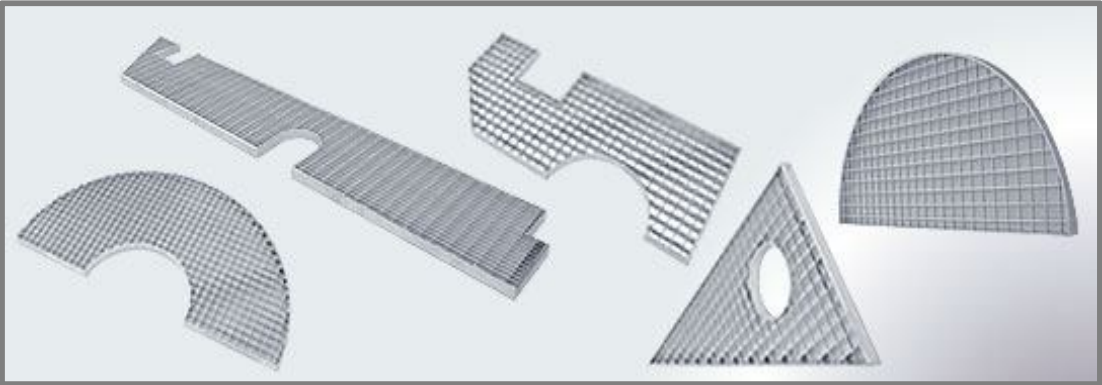
При наклоне площадок от 10 до 24° применяются противоскользящие планки по всей ширине решетки на расстояниях равных средней длине шага, т.е. около 600 мм.



На междумаршевых площадках на краях решеток применяется противоскользящая планка.

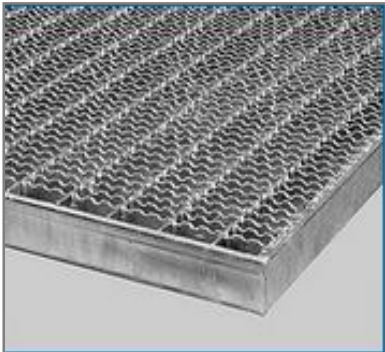


### Настил специальной формы



Мы производим решетки с прямой и/или изогнутой в формы с вырезами. Панели решетки состоят из смежных прочно прикрепленных решеток, нарезанных по размеру и форме. Благодаря этому отверстия для опорных стоек, труб и других конструкций учитываются согласно Вашей спецификации.

### Придверные решетки



**Придверные решетки** мы изготавливаем из прессованных решеток, которые производятся с использованием гладкой или зубчатой несущей полосы. Также мы производим рамы из угловых профилей, которые предназначены для монтажа решетки в пол у входа.

Решетчатый оцинкованный настил.  
Прессованный. Сварной.



**Основное производство:**

Польша, г. Краков,  
Чехия, г. Пльзень,

**Офис дистрибуции в РФ:**

ООО «Eurosystems»

125047 г. Москва, ул. 1-я  
Брестская,33, строение 1

тел: (495) 765-88- 95

info@eurosystems.su

